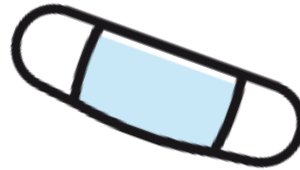


Regeln zum Tragen von Mund·nasen·masken

Ab dem 27. April müssen alle Menschen eine Mund·nasen·maske tragen:

- in Straßen·bahnen.
- in Geschäften
- beim Friseur (ab. 04. Mai)
- in Bussen
- in Taxis



Die Mund·nasen·maske ist sehr wichtig.

Damit andere Menschen nicht mit dem Corona-virus angesteckt werden.



Es gibt dabei wichtige Regeln zu beachten:



Vor dem Aufsetzen gründlich die Hände mit Seife waschen.

Mindestens 30 Sekunden.

Das heißt: langsam bis 30 zählen.

Beide Gummi·bänder anfassen.

Und über die Ohren ziehen.

Die Mund·nasen·maske muss Mund, Nase und Wangen bedecken.

Die Maske muss fest sitzen.

Sie darf nicht herunter·rutschen.

Damit keine Luft in die Maske kommt.

Hast du eine Brille?

Dann nimm die Brille zuerst ab.

Dann setze die Maske auf.

Dann setz deine Brille auf den oberen Rand der Maske.

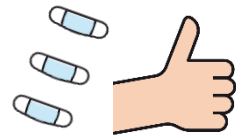
Die Maske darf nicht angefasst werden.



Die Maske kann schnell feucht werden.

Dann nimm eine neue Maske .

Es ist gut mehrere Masken zu haben.



Beim Aufsetzen und Absetzen der Maske achte darauf:

Mit beiden Händen an das Gummi-band fassen.

Die Maske abziehen.

Und Hände waschen.

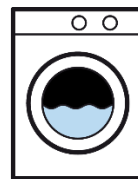


Die Maske in der Wasch-maschine waschen.

Die Maske muss heiß gewaschen werden.

Das heißt:

Zwischen 60 und 95 Grad.



Es gibt aber noch andere wichtige Regeln:

Alle Menschen müssen Abstand halten.

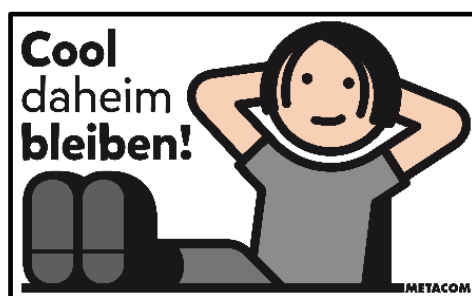
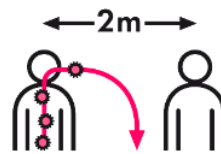
Mindestens 2 Meter.

Also 2 große Schritte Abstand.

Wasche deine Hände regelmäßig mit Seife.

Husten und Niesen in die Arm-beuge.

Alle Menschen bleiben am besten zuhause.



Zusatz-information:

Folgende Personen müssen **keine** Mund-nasen-maske tragen:

- Menschen mit Behinderung
- Kinder unter 6 Jahren

Aber:

Diese Regel gilt, wenn:

Ein Mensch eine geistige Behinderung hat.

Dann versteht der Mensch vielleicht nicht:

Warum muss er diese Maske tragen?

Vielleicht reißt der Mensch sie immer wieder herunter?

Oder wenn der Mensch schlecht Luft bekommt.

Nur dann muss der Mensch keine Mund-nasen-maske tragen.

Das ist eine Ausnahme.

Denn noch immer sind alle Regeln wichtig.

Um alle Menschen zu schützen.

Darum sollen möglichst viele Menschen eine Mund-nasen-maske tragen.

Auch viele Menschen mit Behinderung.

